

Aan de bewoners/gebruikers van dit pand

Datum: 19 maart 2020

Aanleg rotondes kruisingen Daelderweg/van Eynattenweg en Daelderweg/Reijmersbekerweg.

Geachte heer/mevrouw,

In opdracht van de Provincie Limburg start Aannemerscombinatie Buitenring Parkstad Limburg binnenkort met de laatste werkzaamheden in Nuth in het kader van de aanleg van de Buitenring Parkstad Limburg. Door de aanleg van de Buitenring is de verkeerssituatie aan de noordkant van de kern Nuth aanzienlijk gewijzigd. De uitwisselfunctie van het verkeer tussen de A76, Buitenring en lokale wegen, is overgenomen door het nieuwe turboverkeersplein boven de A76. Ten behoeve van een betere en snellere verkeersdoorstroming tussen de kern Nuth en het turboverkeersplein, worden de kruispunten Daelderweg/Van Eynattenweg en Daelderweg/Reijmersbekerweg vervangen door twee rotondes. Daarnaast worden resterende werkzaamheden uitgevoerd waaronder de afbouw van Geitenweg, de Lus Leeuwerweg/Kathagen en de Reijmersbekerweg. Graag informeren we u over de aankomende werkzaamheden.

Omdat de actualiteiten rondom het Coronavirus elkaar snel opvolgen, is het onzeker of de werkzaamheden daadwerkelijk kunnen worden uitgevoerd. De planning is onder voorbehoud van beschikbaarheid van mensen en materialen als gevolg van de huidige situatie met het Coronavirus.

Vorbereidende werkzaamheden

In maart 2020 worden voorbereidende werkzaamheden uitgevoerd. Dit gebeurt buiten de invloed van het verkeer.

Aanleg turborotondes.

In de periode **van april tot en met september 2020** worden de bestaande kruispunten Daelderweg/Van Eynattenweg en Daelderweg/Reijmersbekerweg verwijderd en vervangen door betonnen rotondes. Vanwege de situering van de rotondes ten opzichte van het viaduct over de A76, is het noodzakelijk om de Daelderweg tussen de van Eynattenweg en Reijmersbekerweg **vanaf vrijdag 27 maart 2020 na de avondspits tot en met september 2020** af te sluiten voor alle verkeer. Vanwege deze afsluiting worden er omleidingsroutes ingesteld voor het verkeer.

Voor de omleidingsroutes voor het verkeer wordt verwezen naar de situatietekeningen. Door de afsluiting is de verbinding tussen Nuth en het nieuwe turboverkeersplein boven de A76 (Reijmersbekerweg) tijdelijk buiten gebruik. Daarom wordt de Van Eynattenweg middels een tijdelijke toerit ter hoogte van Stelrad en een tijdelijke afrit in de Lus Leeuwerweg aangesloten op de Buitenring.

Route verkeer Nuth > A76/Schinnen/De Horsel

Verkeer komende vanuit Nuth naar de A76, Schinnen of industrieterrein De Horsel, wordt vanaf de Van Eynattenweg omgeleid via de tijdelijke toerit Buitenring richting Naanhof, keert bij aansluiting Naanhof en heeft bij het turboverkeersplein alle uitwisselmogelijkheden. Zie situatietekening 1.

Route verkeer A76/Schinnen/De Horsel > Nuth

Verkeer komende vanuit de A76, Schinnen, of industrieterrein De Horsel naar Nuth, wordt omgeleid via het turboverkeersplein, Buitenring richting Naanhof, keert bij aansluiting Naanhof en komt via de tijdelijke afrit Buitenring en de Lus Leeuwerweg terecht op de van Eynattenweg. Zie situatietekening 2.

Route verkeer Brunssum/Hoensbroek > Nuth.

Verkeer komende vanuit de richting Brunssum en Hoensbroek op de Buitenring, kan via de tijdelijke afrit Buitenring en de Lus Leeuwerweg naar de van Eynattenweg.

Route verkeer A76/Schinnen/De Horsel > Vaesrade.

Verkeer komende vanuit de A76, Schinnen of industrieterrein De Horsel naar Vaesrade, wordt omgeleid via het turboverkeersplein, Buitenring richting Naanhof, Randweg en Hommert. Zie situatietekening 3.

Route verkeer Nuth > Vaesrade.

Autoverkeer komende vanuit Nuth naar Vaesrade kan gebruik maken van de afslag Geitenweg en vervolgens via de fietstunnel in de richting van Vaesrade. Vrachtverkeer en hoge bestelauto's worden omgeleid via de tijdelijk toerit Buitenring richting Naanhof, Randweg en Hommert. Zie situatietekening 3.

Route verkeer Vaesrade > Nuth.

Voor deze route is een omleidingsroute niet nodig. Verkeer kan normaal gebruik maken van de route via Kathagen, Lus Leeuwerweg naar de van Eynattenweg. Zie situatietekening 3.

Route verkeer Vaesrade > A76/Buitenring/De Horsel.

Verkeer komende vanuit Vaesrade wordt omgeleid via de Hommert, Randweg naar Naanhof en Buitenring en heeft bij het turboverkeersplein alle uitwisselmogelijkheden. Zie situatietekening 3.

Routes fietsverkeer

Tijdens de aanleg van de rotonde Daelderweg/Reijmersbekerweg kunnen ook fietsers tijdelijk geen gebruik maken van het viaduct Daelderweg over de A76. Deze periode wordt zo kort mogelijk gehouden. **Van april tot juli** wordt fietsverkeer tussen industrieterrein De Horsel en Nuth, Vaesrade of Hoensbroek omgeleid via de Thermiekstraat, Daelderweg, Kamp, Slagboomsweg, Dorpstraat, Stationsstraat en Daelderpad en vice versa. Vanaf juli kan (alleen) het fietsverkeer weer gebruik maken van het viaduct. Zie situatietekening 4.

Afrondende werkzaamheden

In oktober 2020 worden afrondende werkzaamheden uitgevoerd. Zo moeten de Lus Leeuwerweg en de Geitenweg nog definitief aangesloten worden op de nieuwe rotonde. Om deze werkzaamheden te kunnen uitvoeren is het noodzakelijk om deze wegdelen geheel of gedeeltelijk af te sluiten gedurende enkele dagen. Nadere berichtgeving hierover volgt na de zomervakantie.

Bijkomende werkzaamheden Gemeente Beekdaelen.

Gelijktijdig met de aanleg van de rotondes worden door de Gemeente Beekdaelen in het kader van het project "Beekdaelenroute", vrij-liggende fietspaden aangelegd langs de Daelderweg tussen de nieuwe rotonde Daelderweg/Reijmersbekerweg en de Thermiekstraat op Bedrijventerrein de Horsel. De noodzakelijke verkeersmaatregelen voor dit werk worden geïntegreerd in de aanwezige verkeersmaatregelen en -omleidingen van de aanleg van de rotondes.

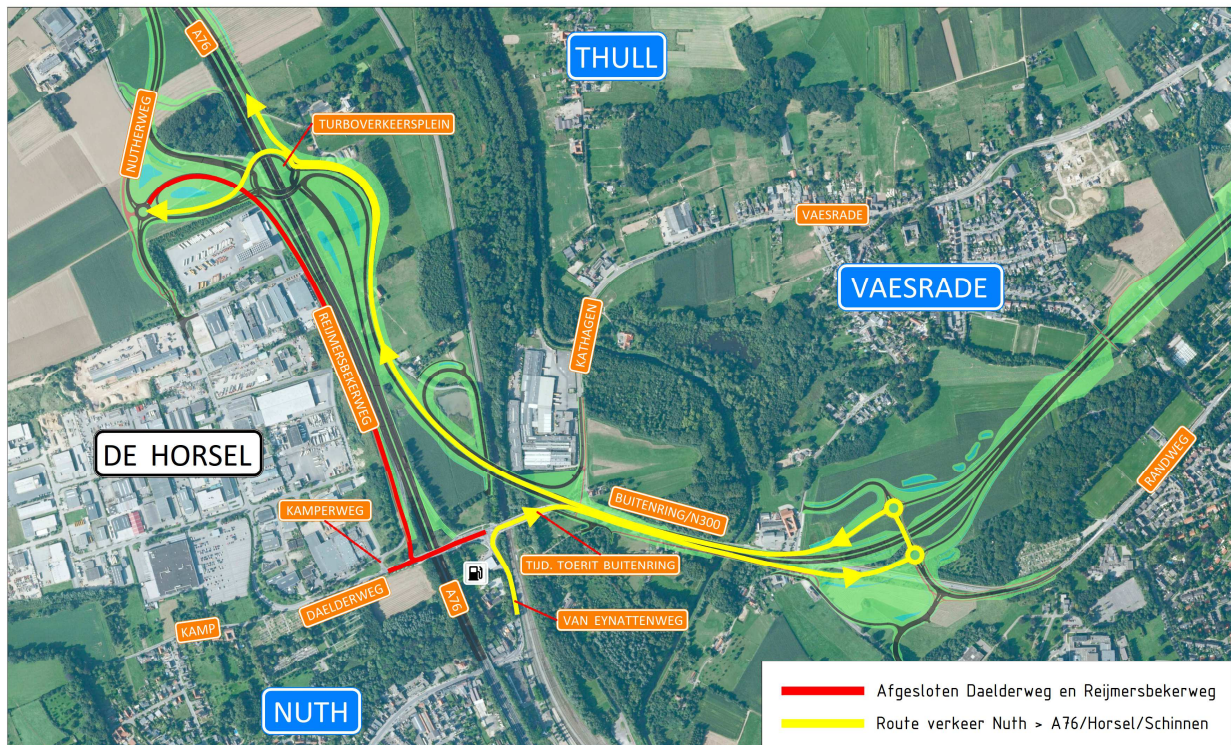
Meer weten of vragen?

Voor deze en meer informatie zie ook onze website www.buitenring.nl. Heeft u vragen, dan kunt u mailen naar info@buitenringparkstadlimburg.nl.

Met vriendelijke groet,

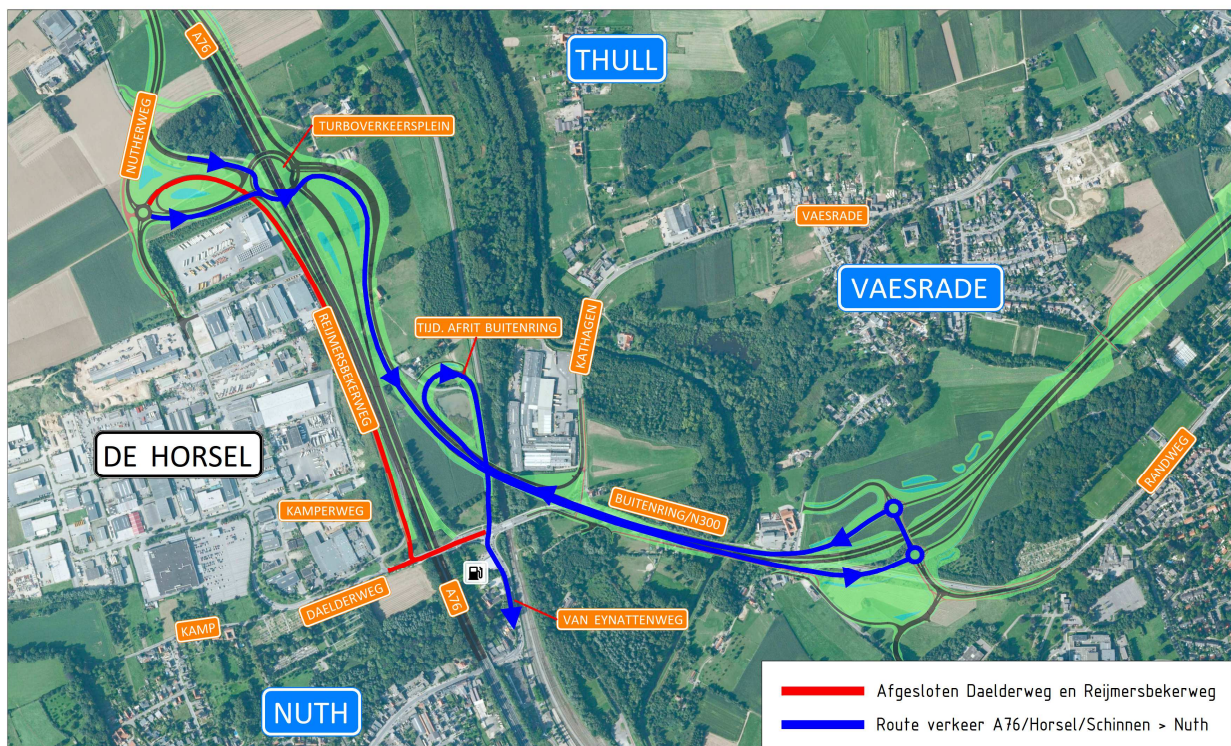
Projectteam Buitenring Parkstad Limburg.

Route verkeer Nuth > A76/Horsel/Schinnen



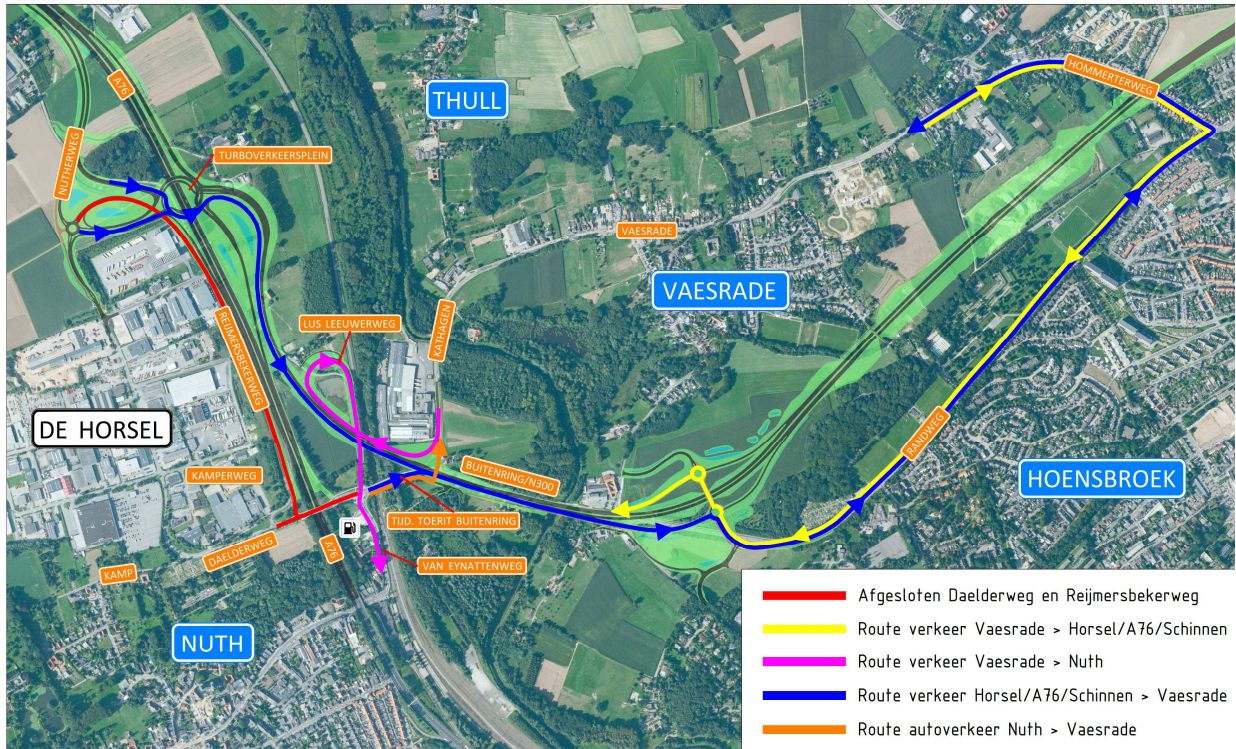
Situatietekening 1: route verkeer Nuth > A76/Horsel/Schinnen

Route verkeer A76/Horsel/Schinnen > Nuth



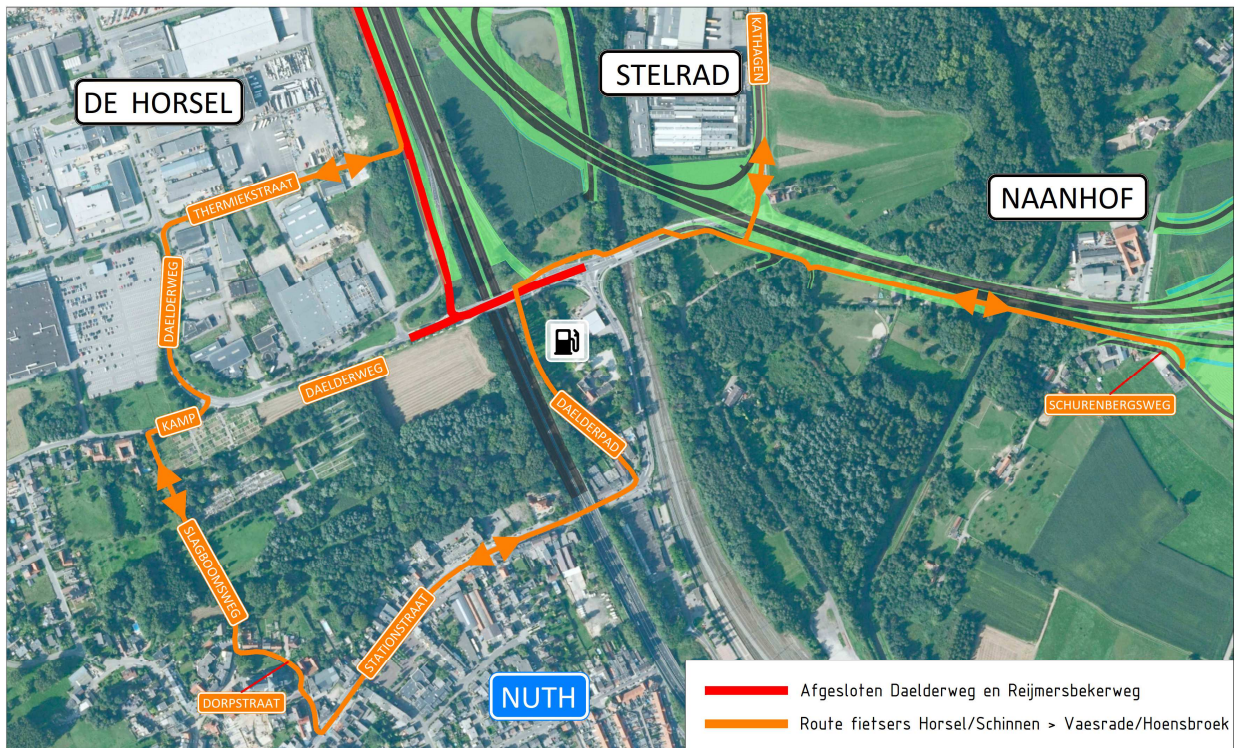
Situatietekening 2: route verkeer A76/Horsel/Schinnen > Nuth

Bereikbaarheid Vaesrade



Situatietekening 3: bereikbaarheid Vaesrade

Routes fietsverkeer



Situatietekening 4: routes fietsverkeer